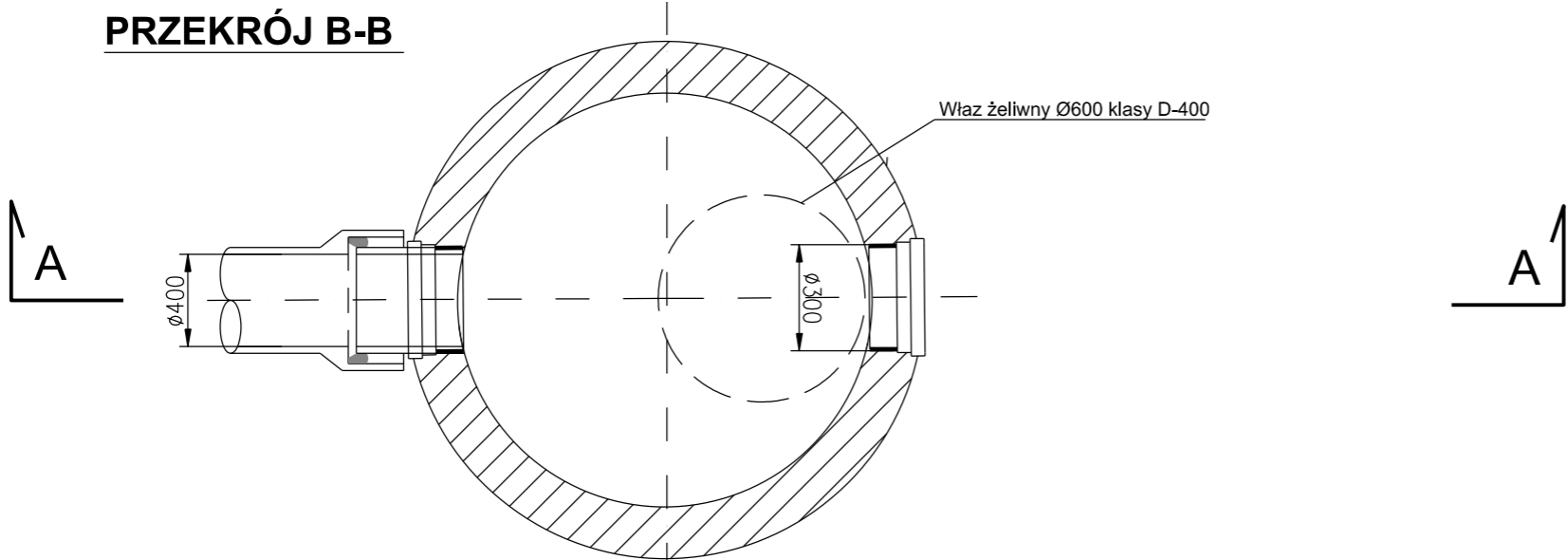
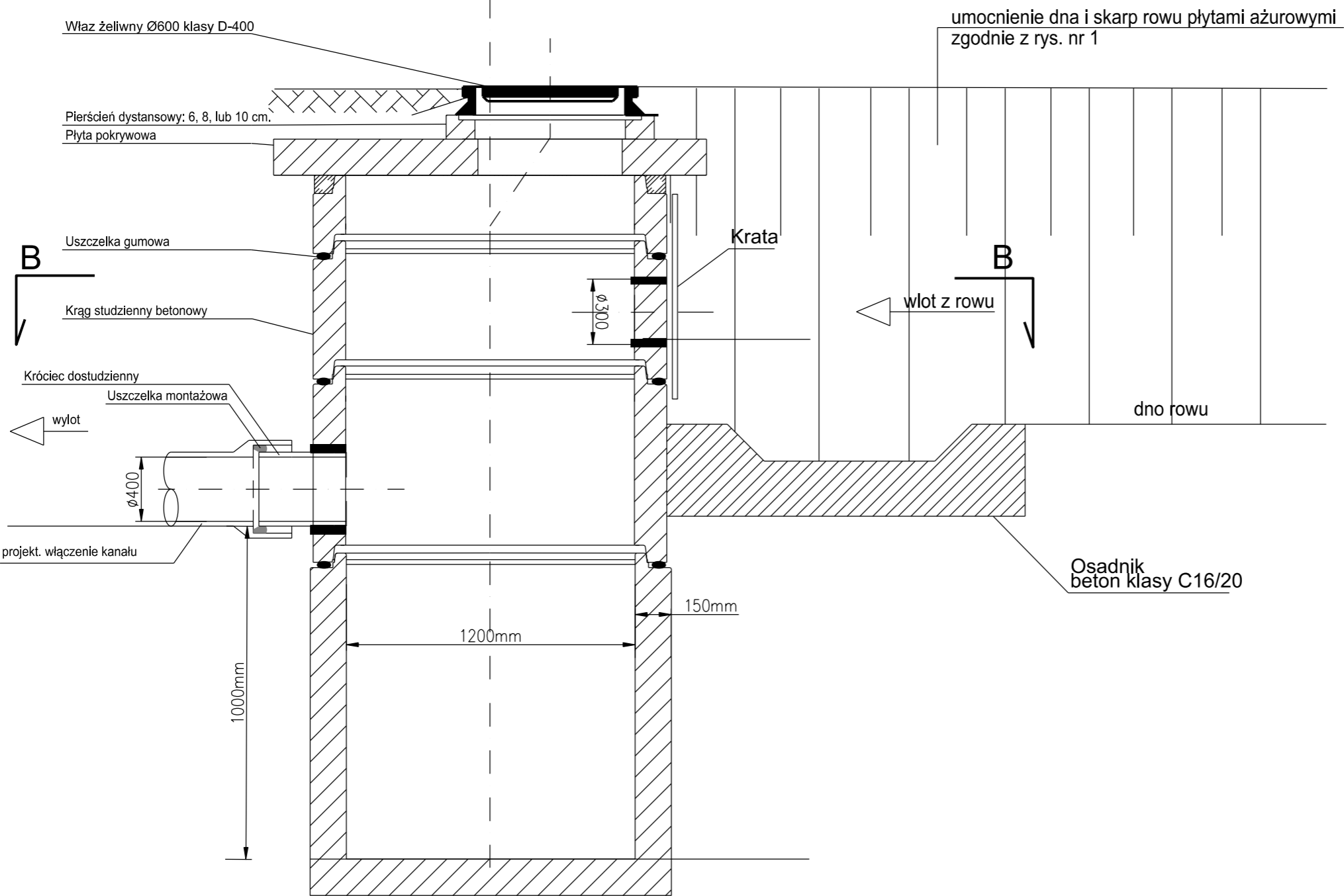




PRZEKRÓJ B-B



SCHEMAT STUDNI WPADOWEJ DN1200
NR S10 i S15

PRZEKRÓJ A-A



PROJEKT	Rozbudowa drogi powiatowej nr 3509W Gulin Wsola - Wojciechów		
ADRES	Droga powiatowa nr 3509W Gulin Wsola - Wojciechów		
FAZA	Projekt Wykonawczy		
INWESTOR	 POWIATOWY ZARZĄD DRÓG ul. Graniczna 24 26-600 Radom		
WYKONAWCA DOKUMENTACJI	 Pracownia Projektowa "RoadWay" ul. Klimontowska 15b 04-672 Warszawa tel. 660 42 46 44, 601 93 71 83		
TYTUŁ RYSUNKU	Schemat studni wpadowej DN1200		
PROJEKTANT	mgr inż. Beata Skorupińska 78/DOS/05 w zakresie inst. sanit.	Podpis	
OPRACOWAŁ	inż. Michał Rokseła	Podpis	
SPRAWDZAJĄCY	dr inż. Agnieszka Halicka MAZ/0200/POOS/08 w zakresie inst. sanit.	Podpis	
Skala	Rewizja: 0	Data 8.2018	Numer rysunku: 3